

ZORGCOÖRDINATIE

DE ACUTE ZORG IN NEDERLAND STAAT ONDER DRUK



AMBULANCEZORG
NEDERLAND

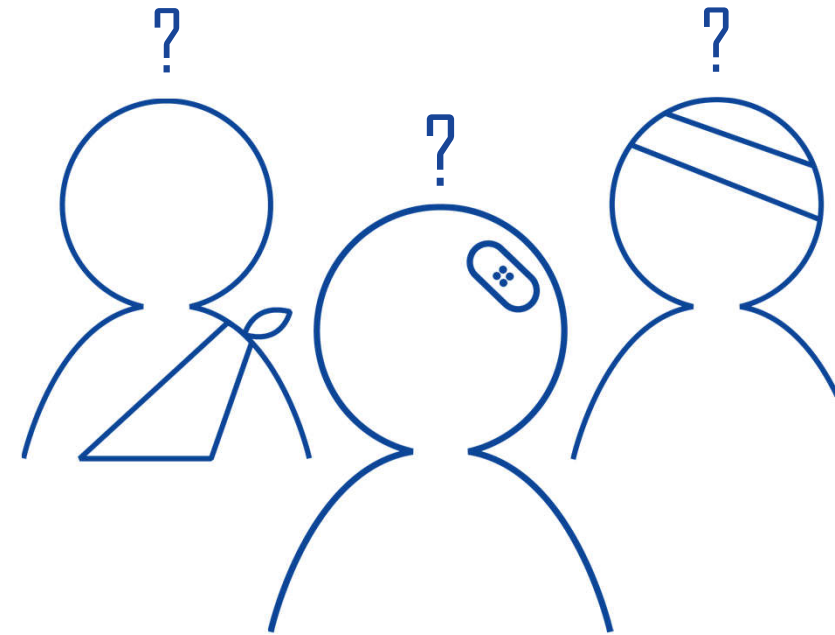
-
- Tot 2040 bevolkingsgroei met 1,3 miljoen mensen.
 - Verdubbeling aantal ouderen.
 - Steeds minder tijd voor patiënten.
 - Langere wacht- en responstijden.
 - Specialismen concentreren zich.
 - Ziekenhuizen behandelen korter.
 - Toenemende werkdruk bij wijkteams en de wijkverpleging.
 - Beperkte personele capaciteit over de hele linie.
 - Moeilijk nieuwe mensen te vinden.



WIE IS DE JUISTE ZORGVERLENER?



-
- Reizen van loket naar loket.
 - Vervoer over grotere afstanden.
 - Patiënten ontvangen zorg zo veel mogelijk thuis.
 - Hun zorgvraag wordt complexer en dringender.
 - Wie bel je voor wat?



ÉÉN REGIONAAL ZORGCOÖRDINATIECENTRUM



AMBULANCEZORG
NEDERLAND

-
- Alle acute zorgvragen bij één gezamenlijk loket.
 - Geef patiënten zo snel mogelijk de juiste zorg.
 - Door de juiste zorgverlener, op het juiste moment en op de juiste locatie.
 - Delen van informatie.
 - Daarmee zorgverleners ontzorgen.



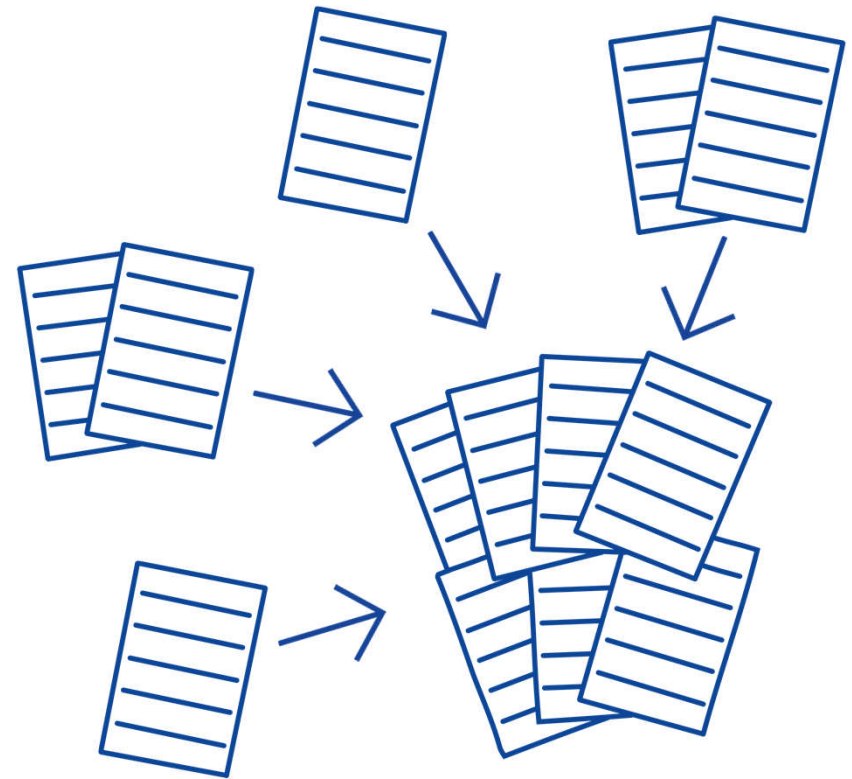
SAMEN VIJF BELANGRIJKE STAPPEN ORGANISEREN



AMBULANCEZORG
NEDERLAND

-
1. Eenduidige toegang.
 2. Gezamenlijk basisprotocol.
 3. Passende zorginzet.
 4. Regie vervolgzorg.
 5. Zelfmanagement patiënt.

Randvoorwaarde: alle relevante en actuele informatie over patiënten, ketenexpertise en beschikbaarheid op één punt.



LATEN WE ER SAMEN ÉÉN PUNT VAN MAKEN



Welke mogelijkheden zien jullie om regionale
zorgcoördinatiecentra ook in jullie regio te realiseren?

